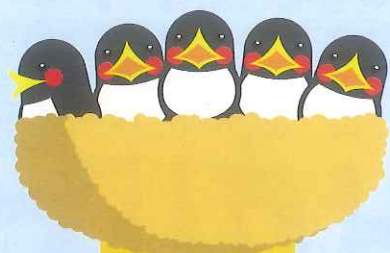


MIRA

ツバメの巣の下、糞対策に！



糞を受け止め、
運を得る！



このシートは学校や公共施設、店舗等の燕巣下に設置し、ツバメの赤ちゃんの糞を許容しながら巣立ちを見守る、ほんわかとした人間味のある暖かい愛情を育てられる衛生向上・道徳心高揚を兼ねた商品です。

広げよう、動物愛護精神。

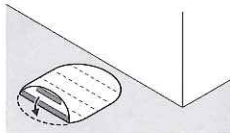
なにとぞ、広い心で見守ってください



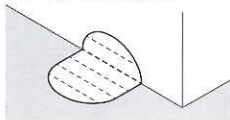
スワローサポートフロアシート

底面の粘着テープで壁(床)に貼り付け固定するタイプです。

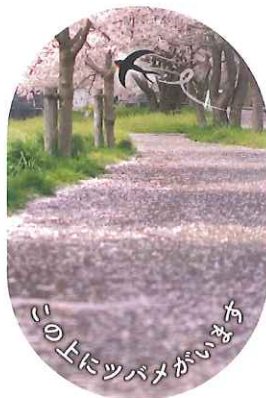
床に使用



壁・床の隅に使用



SSF-FL1 (桜)



SSF-FL2 (招き猫)



SSF-FL3 (トイレット)



除去

底面から、ゆっくりテープを剥がし、下側を、内側に折り畳んでいきます。

※ポリ手袋、マスクを着用し、汚れても良い服装で、作業してください。



廃棄

各自自治体の指示に従い、廃棄して下さい。

※紙にポリプロピレンをコートしてあります。※汚物が付着するため、リサイクル用紙としては使用できません。

MIRA 未来工業株式会社

2081P

ご注意：●貼り付け面に雨や水がかかる場所、砂利・土のように接着が出来ない場所には、使用できません。

ツバメの糞をキャッチする!!

スワローサポート

※ツバメの巣の下に設置します。



糞キャッチ



←スワローサポート



壁・床
キレイ

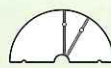
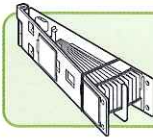
蛇腹部はガラス等の大きな鳥が乗ることができません。
※重みで垂れます。

壁面がない場合に便利な固定バーです!

品番:
SSF-33



90度・120度・180度に対応しています。
※2個を組み合せれば、360度に出れます。

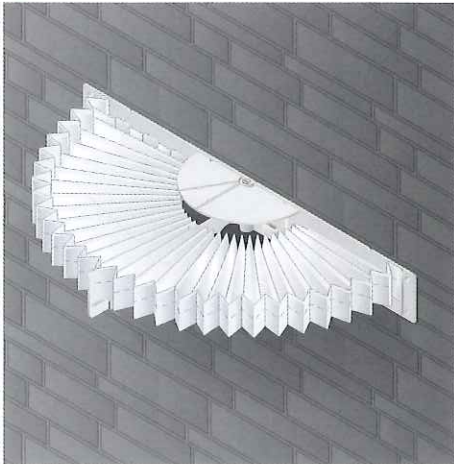


バイオマス No.080034 の材料を使用
燃えるゴミとして処分することができます。
※固定バネ、アルミテープは除く。

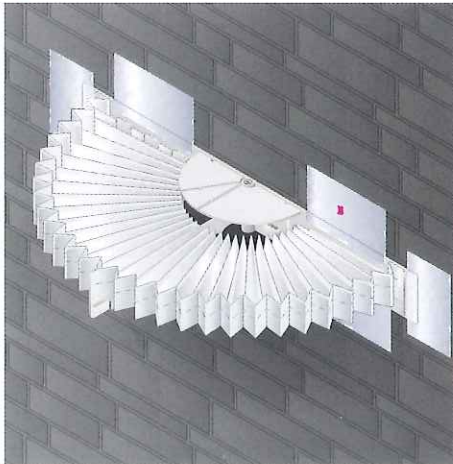
取付例

※取り付け箇所の状況に合わせて選択してください。

●粘着テープ



●アルミテープ



●固定バネ (+アルミテープ)

本体取り付け面に、壁が無い場合等

